

L'IMPEGNO DEI LAVORATORI

il vero motore della performance



Cercate un modo per aumentare la produttività della vostra azienda del 22%?

Volete ridurre il turnover fino al 65%?

Avete l'obiettivo di ridurre il tasso di incidenti sul lavoro del 48%?

La soluzione è nell'impegno dei vostri collaboratori.¹

ECCO COSA HA RIVELATO UNO STUDIO² CONDOTTO IN 142 PAESI

Cosa significa essere collaboratori impegnati?

- Sentirsi uniti ai propri colleghi
- Andare al lavoro con gioia
- Essere orgogliosi della propria azienda
- Essere motivati dal proprio lavoro
- Sentirsi realizzati per il proprio lavoro
- Apprezzare e condividere la cultura della propria azienda³

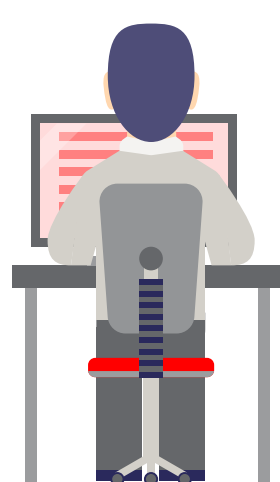
13%

dei lavoratori si impegna davvero sul lavoro



63%

non si impegna



24%

è fortemente disimpegnato



QUAL È IL MODO MIGLIORE PER INVERTIRE LA ROTTA?

Anche se il riconoscimento economico è un metodo sicuro per aumentare l'impegno...



64%

dei lavoratori nel mondo pensa che i programmi di riconoscimento influiscono positivamente sul loro rapporto con il datore di lavoro⁴

... anche altri fattori fanno la loro parte!

A 200.000 lavoratori nei 5 continenti⁵ è stato chiesto: "Cosa ti rende felice sul lavoro?"

Sentirsi apprezzati



FATTORE N°1

Uno stipendio fisso soddisfacente



FATTORE N°8

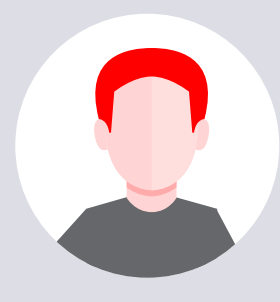
Contenuti interessanti



FATTORE N°9

UN AMBIENTE DI LAVORO POSITIVO PORTA A GRANDI RISULTATI

I lavoratori che si impegnano di più sono quelli più soddisfatti del proprio ambiente lavorativo⁶



I lavoratori impegnati affermano che il loro ambiente di lavoro trae beneficio da:



un'illuminazione soddisfacente



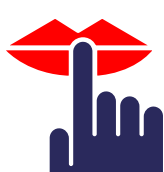
98% 39%



una ventilazione soddisfacente



94% 25%



livelli di rumore ambientale soddisfacenti



93% 22%

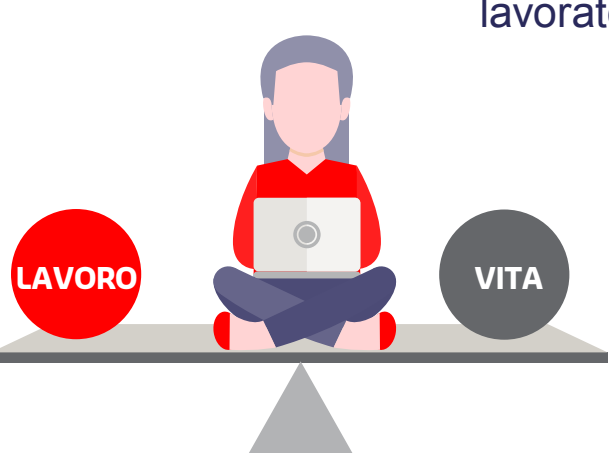
% di lavoratori molto impegnati che dicono di ottenere benefici

% di lavoratori molto disimpegnati che dicono di ottenere benefici

LE GENERAZIONI FUTURE CHIEDONO DI ESSERE SEMPRE PIÙ COINVOLTE

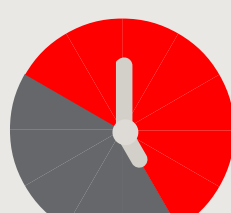
Cercano aziende che abbiano a cuore il loro equilibrio vita-lavoro

Nel 2016, l'orario flessibile è al primo posto tra i benefit ricercati dai lavoratori della Generazione Y e Z⁷



95%

dei lavoratori Millennials pensa che l'equilibrio vita-lavoro è importante⁸



Cosa significa davvero l'equilibrio vita-lavoro?

Per molti lavoratori significa suddividere il tempo tra le responsabilità personali e quelle lavorative

Altri pensano significhi soddisfare adeguatamente le aspettative in entrambe le dimensioni

E alcuni dicono consista nell'aver un confine tra vita e lavoro sfumato e molto flessibile

sodexo
QUALITY OF LIFE SERVICES

FONTI

- Employee Engagement Does More than Boost Productivity – Harvard Business Review – 2013
- Worldwide, 13% of Employees Are Engaged at Work – Gallup – 2013
- Engagement and the Global Workplace – Steelcase Global Report – 2016
- Trends in Employee Recognition – World at Work – 2013
- Decoding Global Talent – The Boston Consulting Group – 2014
- Engaging and the Global Workplace, 360 Steelcase Global Report, 2017 (pages 20 and 21)
- Work in the 21st Century: Agile and Mindful – Institute for Quality of Life, Sodexo – 2016
- Millennials at Work, Reshaping the Workplace – PWC – 2011